

A close-up, low-angle photograph of a piano keyboard. The keys are illuminated with a warm, golden light, creating a soft glow and highlighting the texture of the keys. The perspective is from the side, looking down the length of the keyboard. The background is slightly blurred, showing the dark wood of the piano's fallboard.

Duet

Interface®

Duet

EN

A beautiful symphony

Duet is a harmonious collaboration of lines, colours and textures. The subtle variations and linear pattern make for a quiet, distinguished design. Duet is available in 8 tonal colours and is installed monolithically.

DE

Eine wunderschöne Sinfonie

Duet beschreibt ein harmonisches Zusammenspiel von Linien, Farben und Texturen. Ein feines, lineares Muster sorgt für das ruhige, erlesene Design. Duet ist in 8 Farben erhältlich und wird in eine Richtung (monolithisch) verlegt.



Duet

FR

Une magnifique symphonie

Duet est une combinaison harmonieuse de lignes, de couleurs et de textures. Son design linéaire et ses subtiles variations sont parfaits pour des intérieurs distingués et calmes. Duet est disponible en 8 coloris et s'installe en monolithique.

NL

Een harmonieuze compositie

Duet is een harmonieuze combinatie van lijnen, kleuren en texturen. De subtiele variaties en het lineaire patroon zorgen voor een stijlvolle uitstraling. Duet is verkrijgbaar in 8 ton-sur-ton kleuren en wordt in één richting gelegd.



Duet

ES

Una hermosa sinfonía

Duet es una combinación armoniosa de líneas, colores y texturas. Las variaciones sutiles y patrón lineal lo hacen un diseño tranquilo, distinguido. Duet está disponible en 8 colores tonales y se instala en monolítico.

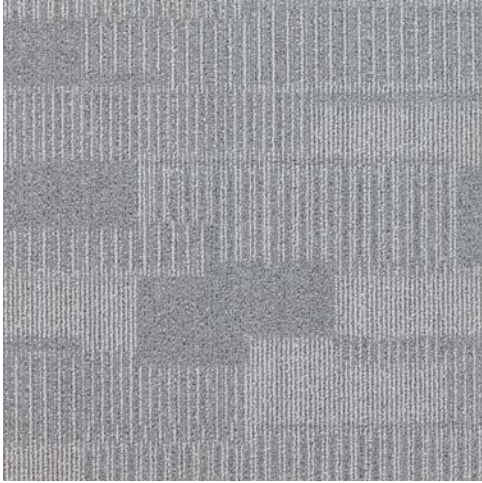
SE

En vacker symfoni

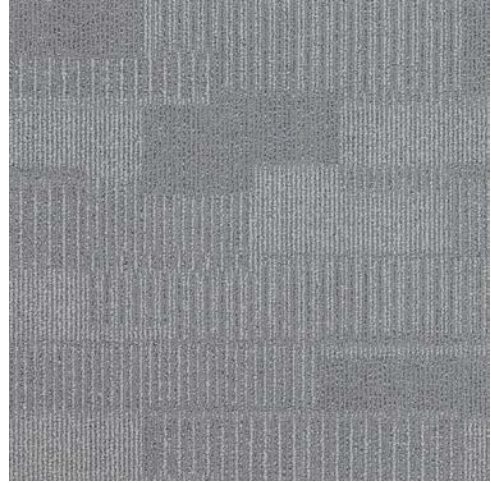
Duet är ett harmoniskt samarbete mellan linjer, färger och texturer. De subtila variationer och linjära mönster är gjorda för en lugn, framstående design. Duet finns i 8 tonala färger och installeras monolitisk.



Duet Colourline



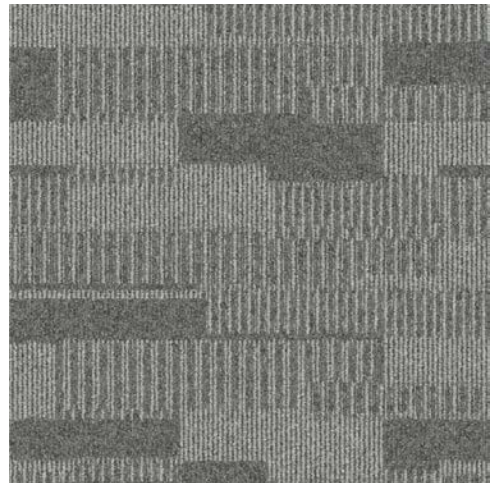
1167028 ASH



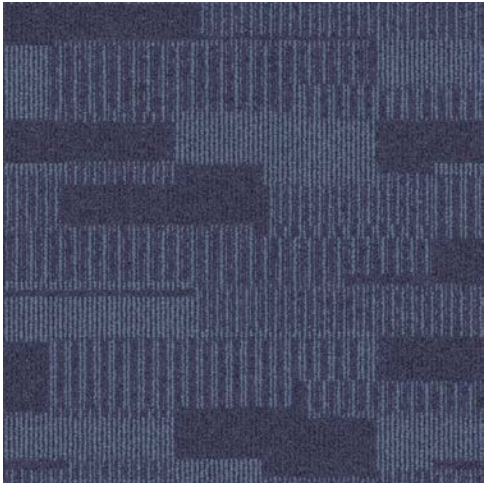
1167027 STEEL



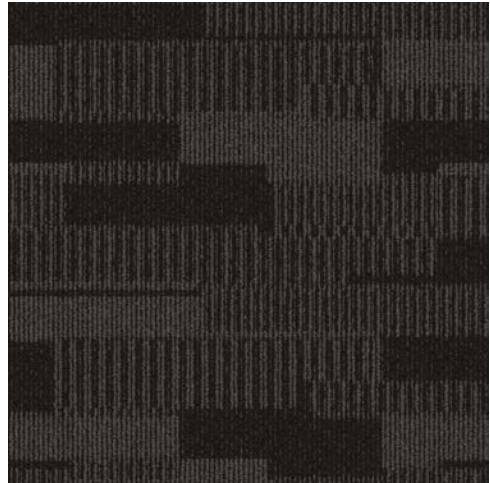
1167029 GRANITE



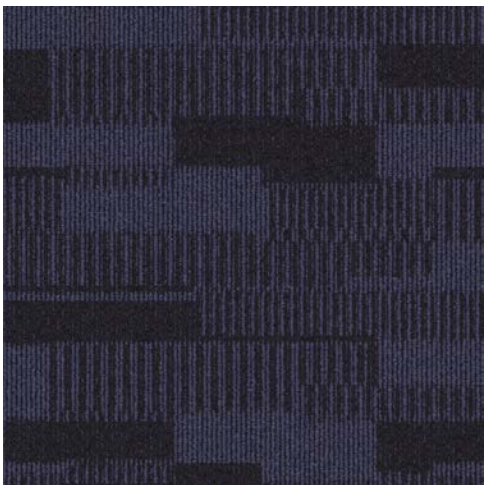
1167004 DOVE



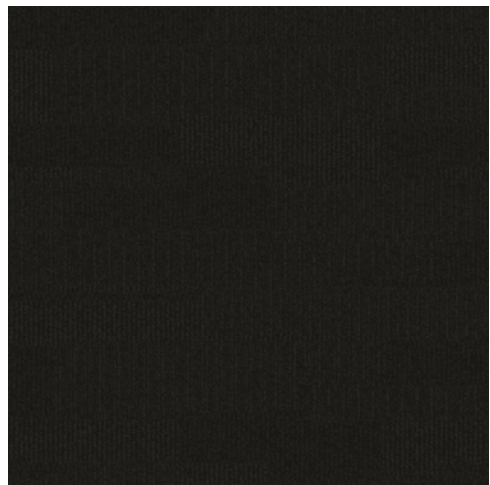
1167006 LUNA



1167008 THUNDER



1167009 LAPIS



1167014 JET

Technical Specifications

Product Definition

Konstruktion	Tufted Patterned Structured Loop Pile
Descripción	Tuftgemusterte strukturierte Schlingenqualität
Description	Moqueta modular tufting bucle estructurado con diseño
Type	Dalle de moquette à velours tufté bouclé structuré à motifs
Descrizione	Getufte gedessineerde gestructureerde bouclé
	Bouclé tufted strutturato

Pile Material

Polfasermaterial	100% Solution Dyed Nylon, contains recycled content
Composición Fibra	100% Solution Dyed Polyamid, enthält recycelte Anteile
Composition	100% Poliamida tintada en masa, con contenido reciclado
Poolmateriaal	100% Polyamide teint masse, contenant des éléments recyclés
Fibra	100% Solution Dyed Nylon, bevat gerecycled material
	100% Poliamide tinta in massa, contiene ugualmente materiale riciclato

Pile Yarn Weight / Poleinsatzgewicht / Peso Fibra / Poids de fibre / Poolinzetgewicht / Peso Felpa	610 g/m ² ± 5%
Total Weight / Gesamtgewicht / Peso Total / Poids total / Totaalgewicht / Peso Totale	3799 g/m ² ± 5%
Pile Height / Polschichtdicke / Altura Fibra / Hauteur de la fibre / Poolhoogte / Altezza Felpa	3.4 mm +15% / - 10%
Total Thickness / Gesamtdicke / Espesor Total / Epaisseur totale / Totale dikte / Altezza Totale	6.4 mm ± 0.5 mm
Gauge/Ends 10 cm / Teilung x 10 cm / Galga x10 cm / Jauge-Rangs par 10 cm / Rijen per 10 cm / Serraggio x 10 cm	1/10 – 39.4
Tufts per m² / Noppenzahl/m ² / Puntadas m ² / Densité du tuft par m ² / Aantal noppen per m ² / Densità Punti	200,940 ± 5%
Backing Type / Rückenkonstruktion / Soporte / Sous-couche / Ruguitvoering / Sottofondo	Graphlex®
Wear Classification / Beanspruchungsklasse / Clasificación al tráfico / Classement d'usage et de confort / Gebruiksintensiteit / Resistenza all'usura	Heavy Contract (EN 1307) Class 33 / LC2

Radiant Panel / Schwerentflammbarkeit / Clasificación Al Fuego / Classement feu / De Radiant Panel Test / Valutazione delle proprietà ignifughe	(EN ISO 9239-1) Euroclass Bfl s1 (EN 13501-1)
Dimensional Stability / Dimensionsstabilität / Estabilidad Dimensional / Stabilité dimensionnelle / Dimensionele stabiliteit / Test Stabilità dimensionale	≤ 0.2% (EN 986)
Impact Sound Insulation (ΔL_w) / Trittschallverbesserungsmaß / Impacto Aislamiento Acústico / Réduction du bruit d'impact / Contactgeluid absorptie / Isolamento all'impatto acustico	26 dB (EN ISO 10140-3)
Rating of Sound Absorption / Gewichteter Schallabsorptionskoeffizient / Clasificación de Absorción de Sonido / Coefficient d'absorption acoustique / Waarde geluidsabsorptie / Valutazione dell'assorbimento acustico	α _w 0.15 (EN ISO 11654)
Sound Absorption / Schallabsorptionsgrad / Absorción de Sonido / Absorption acoustique / Geluidsabsorptie / Assorbimento acustico	
125Hz 250Hz 500Hz 1000Hz 2000Hz 4000Hz (EN ISO 354)	0.00 0.03 0.07 0.21 0.30 0.38 α _s

Style 1167 4m² - 16 tiles per box (50 x 50 cm ± 0,2%)

EN 14041
CE
DOP: 1037/114634
textile floor covering
EN 1307

Monolithic Non Directional

Interface European Manufacturing BV reserve the right to change or modify specifications. Please see website for latest specifications.

Interface European Manufacturing BV behält sich das Recht vor, Produktspezifikationen zu ändern oder entsprechend anzupassen. Die aktuellsten technischen Spezifikationen finden Sie auf unserer Website.

Interface European Manufacturing BV se reserva el derecho a modificar las especificaciones arriba referenciadas. Por favor, consulta nuestra web para ver las últimas especificaciones.

Interface European Manufacturing BV se réserve la possibilité de modifier les caractéristiques ci-dessus. Les caractéristiques techniques à jour sont consultables sur le site internet.

Interface European Manufacturing BV behoudt zich het recht voor de specificaties te allen tijde aan te passen. Zie de website voor de nieuwste specificaties.

3250B94C
www.pro-tille.nl

Install with TacTiles®

CHESIONS DANS L'AIR INTERIEUR
A+ A B C

www.interface.com



Carbon Neutral Floors™
Create a climate fit for life. All Interface flooring sold globally is third party verified carbon neutral. See more at interface.com

Light Values

Product	Colour No	Colour Name	L Value*	Y Value*
Duet	1167004	Dove	41.4	12.1
	1167006	Luna	32.9	7.5
	1167008	Thunder	24.7	4.3
	1167009	Lapis	22.7	3.7
	1167014	Jet	17.8	2.5
	1167027	Steel	49.9	18.4
	1167028	Ash	54.2	22.1
	1167029	Granite	49.5	18.0

* **Light Value:** L Value = L according to CIE L*a*b* colour space, Y Value = Light Reflectance Value according to BS 8493

Lichtreflexionswerte: L-Wert = L gemäß CIE L*a*b* Farbspektrum, Y-Wert = Lichtreflexionswert gemäß British Standard BS 8493

Valores de Reflectancia de Luz: Valor L= L según CIE L*a*b* espacio de color, Valor Y = Valor de reflectancia de luz según el estándar británico BS 8493

Valeurs concernant la lumière: Valeur L = L faisant référence à la méthode CIE L*a*b* pour la couleur, Valeur Y = Valeurs de réflectance de la lumière selon le British Standard BS 8493

Licht waarden: L Waarde = L volgens CIE L*a*b*kleurruimte, Y Waarde = Licht Reflectie Waarde volgens BS 8493

Indici di riflettanza alla luce: Indice L= L secondo CIE L*a*b* colour space, Indice Y= Indice di riflettanza alla luce secondo la norma BS 8493

We have tried our very best to accurately represent product colours. However, due to the nature of printed materials, colour of actual products may vary slightly. Please request a sample to see actual product colour.

Wir versuchen die Farben so naturgetreu wie möglich wiederzugeben. Farbabweichungen lassen sich jedoch nicht ausschliessen. Bitte fordern Sie ein Muster an, um sich von der tatsächlichen Farbe zu überzeugen.

Hemos intentado representar con la máxima precisión posible los colores del producto. Sin embargo, debido a la naturaleza de los materiales impresos, el color de los productos reales puede variar ligeramente. Por favor, solicita una muestra para ver el color real del producto.

Les couleurs présentées se rapprochent au maximum des coloris réels. Toutefois, les procédés d'impression des matériaux peuvent entraîner une légère variation du coloris. Merci de demander un échantillon pour constater la couleur des produits.

Wij hebben getracht de productkleuren zo goed mogelijk te reproduceren. De kleuren van geprint materiaal kunnen echter altijd enigszins afwijken. Vraag altijd stalenmateriaal aan om de daadwerkelijke kleur te beoordelen.

Vi har gjort vårt bästa för att presentera korrekta produktfärger. Emellertid, på grund av typen av tryckt material, kan färgen på faktiska produkter variera något. Beställ gärna ett prov för att se aktuell produktfärg.



Carbon Neutral Floors™

Europe, Middle East & Africa

AE	+971 (0)4 8189077
AT	+43 1 8102839
BA	+387 33 522 534
BE	+32 2 475 27 27
BG	+359 2 808 303
BY	+375 17 226 75 14
CH	+41 44 913 68 00
CZ	+42 0 233 087 111
DE	+49 2151 3718 0
DK	+45 33 79 70 55
ES	+34 932 418 750
EG	+(202) 3760 7818
FR	+33 1 58 10 20 20
GR	+30 211 2120820
HR	+385 14 62 30 63
HU	+36 1 349 6545
IE	+353 1 679 8466
IL	+972 546602102
IT	+39 02 890 93678
KZ	+7 495 234 57 27
NL	+31 33 277 5555
ME	+381 11 414 92 00
MK	+389 2 323 01 89
NO	+47 23 12 01 70
PL	+48 500 151 101
PT	+351 217 122 740
RO	+40 21 317 12 40/42/43/44
RS	+381 11 414 92 00
RU	+7 495 234 57 27
SA	+966 554622263
SE	08-241 230
SK	+421 911 104 073
SI	+386 1 520 0500 +386 8 20 54 007
TR	+90 212 365 5506
UA	+38(044)238 27 67
UK	+44 (0)800 3134465
ZA	+27 11 6083324

